

## Stampati serie HF-11x per kit e prototipi

Circuiti stampati (PCB) con i quali realizzare facilmente moduli, prototipi e produzioni in piccole serie. Tale soluzione consente di mantenere bassi i costi permettendo di passare dal progetto all'assemblaggio in tempi estremamente rapidi. Gli stampati sono sviluppati per aderire alle specifiche, in termini dimensionali ed elettrici, delle più diffuse famiglie di circuiti integrati e dispositivi operanti a frequenze che dalla DC si estendono ai GHz.

### HF-118

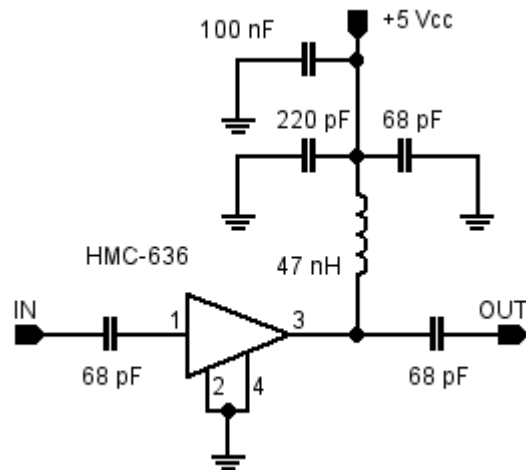
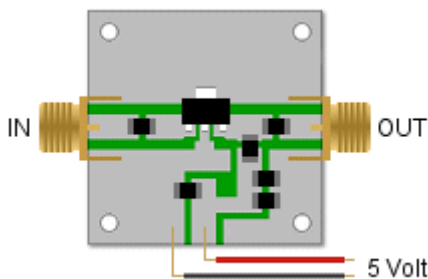
Stampato disegnato per l'uso con dispositivi integrati amplificatori in package SOT89 a 3 piedini di varie marche. Opera su ogni range di frequenza dalla DC alle microonde ed anche per amplificatori con potenza di uscita > 100 mW. Include linee di ingresso ed uscita a 50Ω ed inserti per condensatori di accoppiamento, rete di alimentazione e filtro. Lato inferiore di massa interconnesso con numerosi fori metallizzati (vias). Misure 25 x 25 millimetri, 4 fori di fissaggio diametro 2 millimetri.

Piedinatura dei dispositivi compatibili come da immagine a lato.

### Impiego:

Questo circuito stampato è stato disegnato per utilizzare un dispositivo amplificatore MMIC in package SOT89 a 3 piedini. Il posizionamento dei componenti passivi non è fisso, stante il vantaggio per l'utente di supportare con un solo PCB diversi

schemi e/o varianti. Come esempio concreto proponiamo di seguito il circuito per un amplificatore di media potenza da 150 mW in uscita con cifra di rumore contenuta a 2.6 dB, guadagno 13 dB, per la banda 200-900 MHz che utilizza l'integrato Hittite HMC636. In questo caso la porta 1 è usata come ingresso e la porta 2 come uscita.



Nel circuito la rete di alimentazione è accuratamente filtrata da tre condensatori. Il return-loss in ingresso ed uscita mostra buoni valori nell'intera banda operativa grazie alla configurazione del dispositivo ed al layout dello stampato. Questo progetto realizza pertanto un amplificatore di elevata dinamica con uno schema privo di punti critici.

Da notare che l'immagine mostra componenti a montaggio superficiale e connettori SMA alle porte di

segnale. Trattandosi di una delle possibili implementazioni le dimensioni dei componenti ed il tipo di connettori sono solo di esempio. Vi è la possibilità infatti di impiegare per condensatori, induttanze e resistenze package diversi comprendendo in taluni casi i tradizionali componenti con reofori. Ugualmente il circuito integrato citato è solamente uno dei dispositivi utilizzabili, molti altri nel package e con la piedinatura specificata sono compatibili con il layout dello stampato.

**Prezzo:**

3,90 € inclusa IVA

---

Nel rispetto delle direttive europee per la riduzione dell'inquinamento il prodotto è conforme alla normativa RoHS (Restriction of Hazardous Substances) e quindi a minimo impatto ambientale.

Il prodotto è soggetto a garanzia secondo le modalità contrattuali descritte nelle condizioni generali di vendita consultabili nella veste aggiornata sull'area acquisti del sito Internet dell'azienda.

---

### **Istruzioni per l'acquisto:**

Sono disponibili due opzioni. Potete collegarvi al sito <http://www.eurocom-pro.com> e dalla pagina "acquisti" selezionare nel form i prodotti che desiderate inserendo di seguito i vostri dati per effettuare la spedizione. Oppure potete scriverci una e-mail a [info@eurocom-pro.com](mailto:info@eurocom-pro.com) con gli estremi dell'ordine indicando:

- I prodotti che desiderate (si può citare il tipo od il codice corrispondente)
- La quantità (numero di pezzi, da indicare sempre se si tratta di PCB, Componenti e Kit)
- La modalità di pagamento scelta
- Il vostro recapito per esteso
- Ragione sociale e riferimento IVA (solo per le aziende che desiderano fattura)
- Il codice promozione (solo se disponibile)

### **Modalità di pagamento:**

Sono disponibili diverse opzioni di pagamento tra cui scegliere:

- Contrassegno (solo per l'Italia).
- PayPal.
- Postepay.
- Bonifico.

### **Spese di invio:**

Italia 7,00 Euro. Contributo fisso ed indipendente da quanto ordinato. **ZERO** spese di invio per acquisti superiori a 100,00 Euro IVA compresa.

Unione Europea 11,50 Euro. Contributo fisso ed indipendente da quanto ordinato. **ZERO** spese di invio per acquisti superiori a 150,00 Euro IVA compresa.

### **Condizioni di vendita:**

Le modalità contrattuali per la vendita e la garanzia nonché i termini per la tutela dei dati personali sono consultabili nella veste aggiornata sulla pagina "acquisti" del nostro sito Internet. Ogni ordinativo che ci perviene considera esplicitamente accettate tali norme.